



Plus efficace à  
l'usage, plus  
confortable pour  
vos clients

Le nouveau système  
Tholos pour la  
gestion de  
coffres-forts



# Protection des valeurs dormakaba : synonyme de sécurité et confort

Les installations de coffres-forts à commande électronique de dormakaba sont utilisées au quotidien dans de nombreux pays. Elles sont un gage de sécurité, d'efficacité et de praticité, tant pour les clients que pour les exploitants.

# Flexibilité et efficacité : le système Tholos pour la gestion de coffres-forts

dormakaba, le pionnier des coffres-forts à commande électronique, lance un nouveau système de gestion intégrale pour coffres-forts : Tholos.

Il s'agit d'un logiciel de gestion et de commande pour coffres-forts de location qui se distingue par son architecture modulaire, sa modernité et sa grande flexibilité. Grâce à des interfaces spéciales vers les systèmes bancaires ou d'ERP, Tholos se fonde parfaitement dans différentes infrastructures. Il est en outre compatible avec les technologies Web et les systèmes de données bancaires les plus récents. Tholos prend le relais des installations Vetox existantes et continue à assurer leurs principales fonctions, à savoir :

- La gestion des personnes
- L'attribution des droits
- La location de coffres-forts
- L'affichage et l'archivage des données et transferts

## **Avec en bonus, des fonctions produits supplémentaires**

Tholos, c'est aussi de nombreuses nouveautés, une grande simplicité d'utilisation et une interface graphique intuitive et claire. Le système fait l'objet de constantes améliorations et de mises à jour logicielles pour que les coffres-forts dormakaba soient toujours à la pointe de la technique.

Basé sur les systèmes relationnels de données bancaires les plus récents, le système est doté d'une structure extrêmement flexible sur le plan technique et répond aux exigences les plus modernes de la technologie de sécurité. Même en ce qui concerne la communication par le biais d'interfaces ou du serveur Web, l'accent est mis sur la sécurité informatique sans que l'utilisateur ne soit pour autant limité dans ses actions. Toute l'utilisation repose sur les concepts de simplicité et praticité.

## **En bonus, une flexibilité à toute épreuve**

Grâce aux nouveaux composants hardware de dormakaba, il est aussi possible d'équiper des coffres-forts conçus par de nombreux autres fabricants avec Tholos et de les moderniser. Autre avantage : Tholos est un système universel qui peut commander toutes les installations, ce qui permet d'instaurer des opérations standardisées et de simplifier ainsi grandement les procédures de travail des employés.



# En option :

## un atout en termes de rentabilité et de service clients

L'exploitation automatisée des coffres-forts de location pour les clients peut être sécurisée en option par un lecteur biométrique qui assure le contrôle d'empreintes digitales. Le client a ainsi la possibilité d'ouvrir son coffre-fort en toute autonomie, sans être accompagné par le personnel de l'établissement. Il n'y a donc plus aucun temps d'attente au guichet et les employés se trouvent déchargés de cette tâche.

Il est également possible de recourir à une identification basée sur RFID à laquelle peut s'ajouter une identification du client par code PIN.

Grâce à cette procédure en une ou deux étapes, l'exploitation automatique du coffre-fort client est possible. Tholos permet aussi de configurer, sans aucune difficulté, des combinaisons de commande incluant l'ascenseur, l'éclairage et la porte.

N'hésitez pas à demander cette option si vous souhaitez mettre en place un service client amélioré avec des possibilités d'accès avancées tout en offrant à votre personnel une plus grande marge de manœuvre.

## La sécurité en plusieurs étapes



Un coffre-fort client électronique équipé de Tholos est un gage de protection contre tout accès non autorisé, toute manipulation ou tentative d'ouverture forcée. Lorsque ces situations se présentent, une alarme silencieuse est activée pour que le personnel puisse réagir et que les agents de sécurité puissent intervenir.

Un protocole infailible et sécurisé permet de suivre les manipulations effectuées sur certains coffres. Toutes les opérations des clients, mais aussi les activités numériques du personnel sont consignées et enregistrées dans les journaux de bord. La structure d'autorisations d'accès configurable permet d'attribuer des droits aux divers utilisateurs du système et de les surveiller.

La commande pour coffres-forts de location est intégrée dans un logement sécurisé spécial. Le noyau technique de toute l'installation se trouve ainsi à l'abri des regards, dans une zone sécurisée.

Même lorsque le contrôle d'accès s'effectue de manière autonome en plusieurs étapes par RFID, biométrie et code PIN, la dernière étape requiert toujours la clé mécanique du client pour ouvrir le coffre-fort.



## Une architecture flexible pour répondre à des exigences variées

Pour répondre au maximum d'exigences, Tholos possède des propriétés qui le rendent extrêmement flexible. Selon les besoins, trois licences sont disponibles. Chacune d'elles forme une architecture système qui lui est propre.

### **Un modèle de licence pour utilisateurs simultanés**

Grâce à ce modèle de licence, Tholos peut être adapté à tout moment à de nouvelles exigences. Il permet d'attribuer un login à tous les utilisateurs du système et les droits qui y sont liés, mais aussi de définir le nombre d'utilisateurs autorisés à travailler simultanément sur Tholos.

### **Système autonome (STS)**

STS est une configuration tout-en-un qui inclut l'ensemble du système dans un coffret. Il en résulte une structure fine, très compacte qui ne nécessite que peu de maintenance. La sécurité des données prend une forme simple et élançée. Le personnel peut manipuler Tholos simplement et en toute sécurité depuis un navigateur.

### **Système unique (SIS)**

SIS est un système à plusieurs éléments offrant de nouvelles options lors de l'installation. Le service client basé sur Internet et la base de données peuvent être installés à distance sur les serveurs des clients. Le système à deux ou trois éléments peut ainsi être modulé à volonté. L'intégration ultérieure d'un système multi-locataires est possible à tout instant.

### **Système multi-locataires (MMS)**

Grâce à la capacité de mise en réseau, aux technologies Web et au nouveau concept de Tholos, il est possible de gérer plusieurs installations de manière centralisée depuis un seul poste de travail, par le biais d'un système MMS. Toutes les données client des différents bureaux sont réunies sur un seul et même serveur, par exemple au siège social. Les différents bureaux peuvent être gérés et entretenus indépendamment les uns des autres.

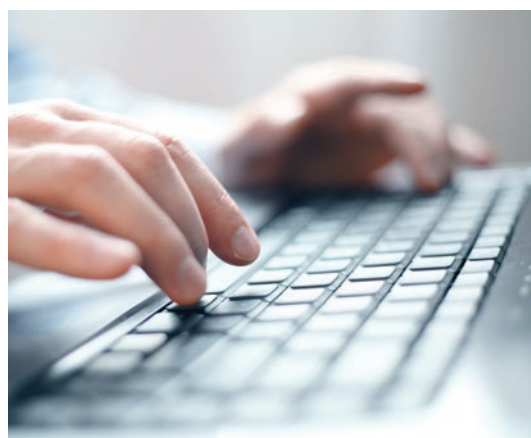


# Des arguments de poids en faveur de Tholos

Tholos a été développé en étroite coopération avec des clients, des utilisateurs finaux et des spécialistes de la sécurité informatique. Grâce à une interface graphique épurée et claire, son utilisation est tout à fait simple et intuitive. Basé sur des technologies Web, c'est le système de toutes les options et de toutes les possibilités.

Sa structure modulaire offre une vue d'ensemble rapide et simplifie grandement la navigation. Différents modules sont disponibles, tels que la gestion des personnes, la gestion du système, la gestion des locataires, la gestion du coffre-fort, la gestion des groupes d'utilisateurs, ou d'autres types de gestion. L'accent est mis, dans ce contexte, sur la possibilité de paramétrer de façon compacte les procédures de commande, pour une utilisation pratique et rapide. Dans le même temps, différentes interfaces standar-

disées assurent de multiples interactions avec d'autres systèmes (tels que des systèmes ERP ou des systèmes de contrôle bancaire). Le système dispose aussi d'une interface LDAP qui permet de l'intégrer avec fluidité dans l'infrastructure informatique.



## Profitez-en dès aujourd'hui !

Les avantages du nouveau système Tholos pour la gestion de coffres-forts sont évidents. Optez pour la sécurité alliée à un grand confort d'utilisation dans un système flexible. Demandez notre offre dès maintenant ! Par e-mail : [services.wertschutz.ch@dormakaba.com](mailto:services.wertschutz.ch@dormakaba.com) ou par téléphone : +41 (0) 848 447 447

## **dormakaba :** solutions d'accès intelligentes pour le monde entier.

Le groupe dormakaba est l'un des 3 premiers fournisseurs sur le marché mondial des solutions d'accès et de sécurité. Avec des marques fortes telles que Dorma et Kaba dans son portefeuille, l'entreprise propose, avec un seul interlocuteur, une gamme globale de produits, de solutions et de services pour tout ce qui peut concerner les portes et l'accès sécurisé aux bâtiments et aux locaux.

Avec plus de 150 ans d'expérience dans le domaine, dormakaba est devenu un symbole de sécurité, de durabilité et de fiabilité. Avec environ 16 000 employés et de nombreux partenaires commerciaux, le groupe exerce ses activités dans plus de 130 pays à partir de son siège de Rümlang (Zurich/Suisse). Son chiffre d'affaire annuel est supérieur à 2 milliards de CHF.

[www.coffrefort.ch](http://www.coffrefort.ch)  
**WALDIS**

### Siège principal / Showroom

WALDIS Tresore AG Hofwisenstrasse 20  
CH-8153 Rümlang  
Tel. 043 211 12 00  
Fax 043 211 12 12  
Email [info@tresore.ch](mailto:info@tresore.ch)  
[www.tresore.ch](http://www.tresore.ch)

### Suisse Romande Showroom

WALDIS Tresore SA  
Rue de l'Ouriette 141  
CH-1170 Aubonne VD  
Tél. 021 807 02 63  
Email [info@coffrefort.ch](mailto:info@coffrefort.ch)  
[www.coffrefort.ch](http://www.coffrefort.ch)

### dormakaba Suisse SA

Route de Prilly 21  
1023 Crissier

### dormakaba Schweiz AG

Hofwisenstrasse 24  
8153 Rümlang

Mühlebühlstrasse 23  
8620 Wetzikon

Lerchentalstrasse 2a  
9016 St. Gallen

### Gamme de services protection des valeurs

T : +41 (0) 848 447 447  
[services.wertschutz.ch@dormakaba.com](http://services.wertschutz.ch@dormakaba.com)

**En cas de  
dysfonctionnement :**  
[support.wertschutz.ch@dormakaba.com](mailto:support.wertschutz.ch@dormakaba.com)